


Votre partenaire de ventes DEUTZ-FAHR

# SÉRIE C6000.



Marketing Communication Service - Code 308.8505.2.6-6 - 10/19  
© Concept et design - Raap.Steinert Kommunikation

Pour toutes informations complémentaires, contactez votre partenaire de ventes DEUTZ-FAHR ou visitez le site [deutz-fahr.com](http://deutz-fahr.com).

DEUTZ-FAHR est une marque de  SDF



C6205 - C6205 TS





# SÉRIE C6000.

## Cabine.

L'excellente insonorisation, la climatisation puissante et jusqu'à 8 phares de travail permettent de travailler de manière ciblée à tout moment, par tous les temps, même la nuit. Le nouveau Commander Stick permet une commande simple et intuitive de toutes les fonctions de conduite et de battage. > PAGE 16

## Moteur.

Associé à l'injection Common Rail, 24 soupapes et une commande électronique, le moteur turbo diesel économique (250 CH/ 184 kW) avec la norme d'émissions Stage V délivre précisément la puissance requise même en cas de variations de charge et de pointe de charge. La trémie peut être vidangée pendant la conduite sans perte de puissance. > PAGE 20

## Barre de coupe.

Le système de coupe tandem breveté Easy Cut II de Schumacher, largeur de coupe 4,20 à 6,30 m, fonctionne avec une très grande précision. L'engrenage épicycloïdal assure un fonctionnement parfait et une rentabilité maximale avec des taux de coupe élevés (1220 coups/mn). > PAGE 4

## Trémie à grain.

La trémie à grain, d'une capacité de 7000 litres, vidangée à 80 l / s, permet de longues périodes de travail avec seulement de brèves interruptions. L'extraction facile de l'échantillon juste avant la cabine de contrôle permet un contrôle total du grain récolté. > PAGE 14

## Système de battage.

Le diamètre du batteur de 600 mm et les 8 battes du batteur boulonnées assurent une stabilité et une dynamique extraordinaires du système de battage. Les moissonneuses-batteuses DEUTZ-FAHR sont réputées pour le traitement en douceur du grain et de la paille et fournissent même de la paille longue dans des conditions optimales pour le bétail et l'agriculture. > PAGE 8

## Système de nettoyage.

Cinq secoueurs de paille (surface secoueurs 5,28 m<sup>2</sup> ou 4,60 m<sup>2</sup> pour la version TS) assurent une séparation optimale du grain et un débit parfait. La turbine distribue l'air sur toute la largeur du caisson de nettoyage, contribuant ainsi à une efficacité encore plus grande. Le double système de récupération autonome (DGR) évite la surcharge du système de battage et les pertes inutiles. > PAGE 12

## De nouveaux horizons évoluant intelligemment.

La gamme DEUTZ-FAHR prend un tournant révolutionnaire dans son histoire au service des agriculteurs. La C6205 arrive pour compléter la gamme de moissonneuses-batteuses avec un nouveau design, des solutions techniques innovantes pour le confort de l'opérateur et avec des systèmes avancés pour réduire les émissions. Un atout dans la catégorie des moissonneuses à 5 secoueurs incarnant la technologie et la philosophie gagnante des systèmes

DEUTZ-FAHR que les utilisateurs apprécient déjà avec les séries C7000 et C9000. L'expérience sur le terrain et le contact avec les clients fidèles DEUTZ-FAHR a jeté les bases pour développer la C6205 destinée aux exploitations moyennes en quête d'indépendance en amplifiant leur parc grâce à une moissonneuse-batteuse fiable et compacte, mais augmentant néanmoins la productivité, pour faire face de manière optimale à tout type de moisson.

| Série C6000                  | C6205                       | C6205 TS |
|------------------------------|-----------------------------|----------|
| Moteur                       | DEUTZ TCD 6.1L L06, STAGE V |          |
| Puissance maximale (kW / ch) | 183 / 250                   |          |

Pour d'autres données techniques, veuillez vous référer aux PAGES 25 à 27.





La barre de coupe VARICROP pour une polyvalence et une performance incomparable.

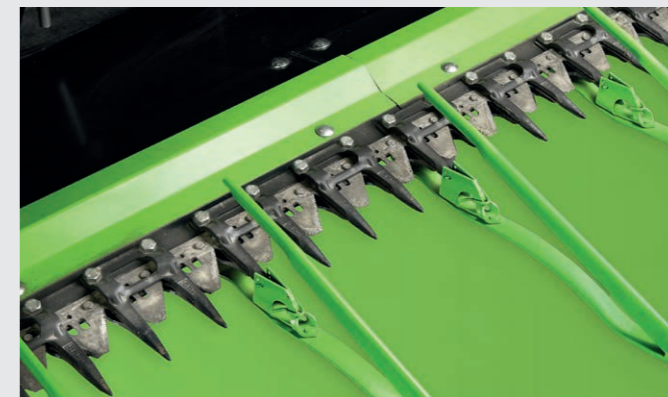
# TRAVAIL BIEN COMMENCÉ EST À MOITIÉ TERMINÉ.

Votre moisson. Votre technologie. Votre succès.

La barre de coupe est le corps de la moissonneuse-batteuse qui démarre tout le processus de récolte ; C'est pourquoi DEUTZ-FAHR a travaillé sur une gamme complète et fiable adaptée aux besoins de ses clients. Les barres de coupe DEUTZ-FAHR sont synonymes de précision de coupe, de fiabilité, de robustesse et de polyvalence. Le programme comprend des versions céréalières standard avec des kits spéciaux pour les adapter au tournesol et au colza et des modèles

avec plateau variable (VARICROP), la bonne solution pour l'utilisateur qui travaille sur différentes cultures. La gamme de barres de coupe VARICROP est disponible avec les largeurs 5 ou 5,5 m et est réglable en allongeant le tablier jusqu'à 70 cm, par le biais d'un dispositif hydraulique activable en cabine, idem la position et la hauteur du rabatteur, équipé de griffes en métal résistantes pour des applications plus exigeantes.





↑ Lames brevetées Schumacher easy cut II.



↑ Transmission planétaire assurant une fréquence de coupe élevée.



↑ Patins palpeurs fiables et robustes pour le système Autocontrol.



↑ La vis d'alimentation à spirales et doigts de grandes dimensions assure le passage constant du grain.

# LA COMBINAISON OPTIMALE.

Chaque grain compte.

## LA C6000 PREND SOIN DE CHAQUE GRAIN.

Ses cinq secoueurs, offrant une surface de secouage de 4,22m<sup>2</sup>, assurent une séparation optimale du grain résiduel. Ils sont dotés de quatre redans, dont le premier est particulièrement prononcé. Ces fonctions sont les meilleures qui existent pour une capacité de rendement supérieure. Les larges grilles sont séparées au centre par une zone de 3,75 m<sup>2</sup> et assurent un nettoyage efficace de la culture quelle qu'elle soit.

Les grandes divisions de grille, également sur les grilles inférieures sont un atout supplémentaire. La ventilation prélève et distribue l'air sur toute la largeur de la moissonneuse-batteuse aidant à effectuer la procédure de nettoyage de façon efficace.

## DGR

Une autre particularité exclusive signée DEUTZ-FAHR est le système de retour composé de deux canaux indépendants qui permet de distribuer la culture moissonnée de façon uniforme sur la table de préparation, en évitant de surcharger le système de battage et donc les gaspillages inutiles. Tout épi qui échappe au battage peut être retiré par deux batteurs, avant d'être renvoyé vers la table de préparation où il y sera séparé entièrement. Chaque batteur est équipée d'une paire de plaques de friction spéciales (qui s'adaptent à chaque type de culture et qui sont interchangeables) pour des performances de haut niveau en toutes conditions.





# LE DÉBIT D'ALIMENTATION.

Le soin et le bon débit de chantier.

---

Le convoyeur de la C6205 garantit que le produit coupé sera manipulé avec soin et avec le bon débit vers le système de battage. Les barres, sur toute la largeur du canal, sont montées sur 3 chaînes renforcées. Un puissant inverseur de marche électrique élimine toute surcharge du boîtier du convoyeur. Le canal de levage peut manipuler même les barres de coupe les plus lourdes, de sorte que même les cueilleurs à

en toute sécurité. La machine est équipée de série de deux vérins de levage et d'un troisième pour les applications avec des barres de coupe particulièrement lourdes. Pour une coupe encore plus précise, il existe la fonction d'AutoControl qui, en compensant le mouvement latéral de la barre, permet un travail encore plus précis, notamment avec les largeurs de coupe plus larges.



# LA MARQUE DEUTZ-FAHR.

Des performances optimales pour chaque type de produit.

## OPTIMAL DRESHER

DEUTZ-FAHR signifie pas de compromis. Le système de battage de la C6205 conserve les mêmes caractéristiques que ses grandes sœurs pour garantir des performances optimales pour chaque type de produit, en visant toujours une qualité de grain et de paille élevée. D'un diamètre de 600 mm, le batteur est composé de huit battes robustes boulonnées sur cinq supports « pour garantir un entretien et un remplacement faciles ». La vitesse de rotation passe de 420 à 1250 rotations par minute avec un indice de performance élevé ; de plus, la mise en place d'un réducteur sur l'arbre du batteur permet d'abaisser les rotations par minute d'environ 50% en quelques opérations simples.

## CONTRE BATTEUR

Le contre-batteur de la C6205 a un large angle d'enroulement de 121°, tirant pleinement parti de la surface de séparation. La version monobloc est disponible avec 3 espacements de fil différents, 14, 11 et 16, chacun pour un produit différent. La particularité du système de battage DEUTZ-FAHR est le contre-batteur en trois segments transversales (en option) qui permet non seulement une transformation rapide de la moissonneuse-batteuse pendant la saison de récolte, mais aussi la personnalisation du battage/de la séparation. En effet, grâce à cette solution, l'utilisateur peut choisir l'espacement

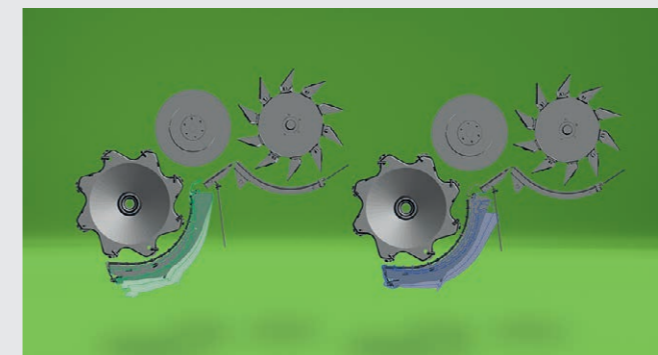
le plus approprié entre les fils des différents segments en fonction des conditions de récolte. L'opérateur peut ainsi accentuer l'effet de battage à l'entrée du batteur et la séparation à la sortie, réduisant ainsi la charge des secoueurs et diminuant au minimum la paille courte qui se retrouve sur les grilles. Cette solution permet d'obtenir une séparation réelle supérieure de 90%, sur le batteur, ce qui garantit de grande productivité et qualité. Pour les cultures nécessitant un traitement plus délicat, le tire-paille synchronisé avec la vitesse du batteur est disponible en option.

## TURBO-SÉPARATEUR

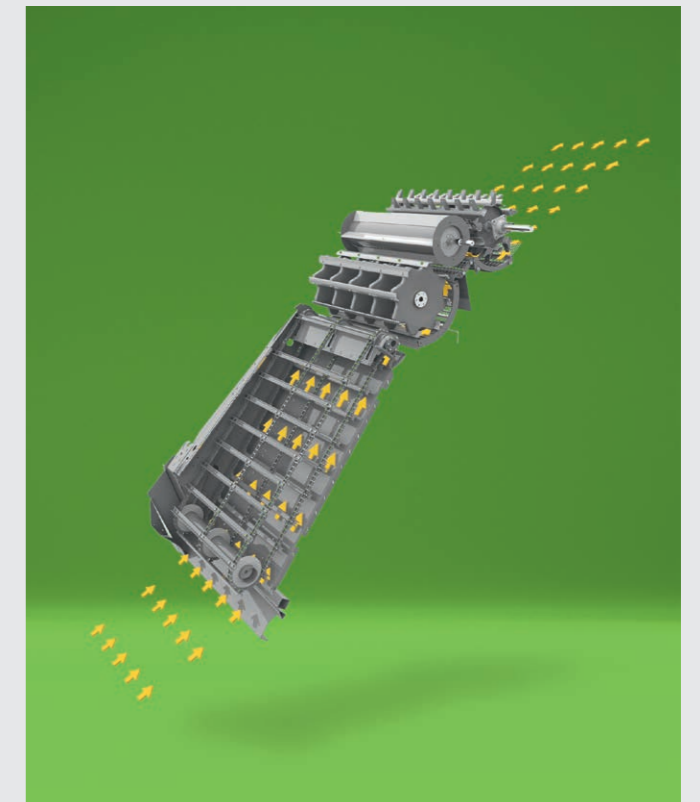
Le système de battage de la C6205 TS est complété par un troisième rotor installé au-delà du tire-paille juste avant les secoueurs : le Turbo-Séparateur. Ce dispositif augmente la capacité de travail de la moissonneuse-batteuse d'environ 20%, ce qui permet d'utiliser la machine à un niveau de performance maximal, même avec une récolte particulièrement abondante, avec des produits qui créent des conditions difficiles comme de la paille verte. Le turbo-séparateur de 590 mm de diamètre, 10 barrettes dentées ; le rotor peut être réglé en hauteur sur cinq positions différentes pour permettre un travail plus ou moins agressif sur le produit ou même l'exclusion du turbo-séparateur si nécessaire.



Le contre-batteur avec différents espacements ou avec le système unique à segments.

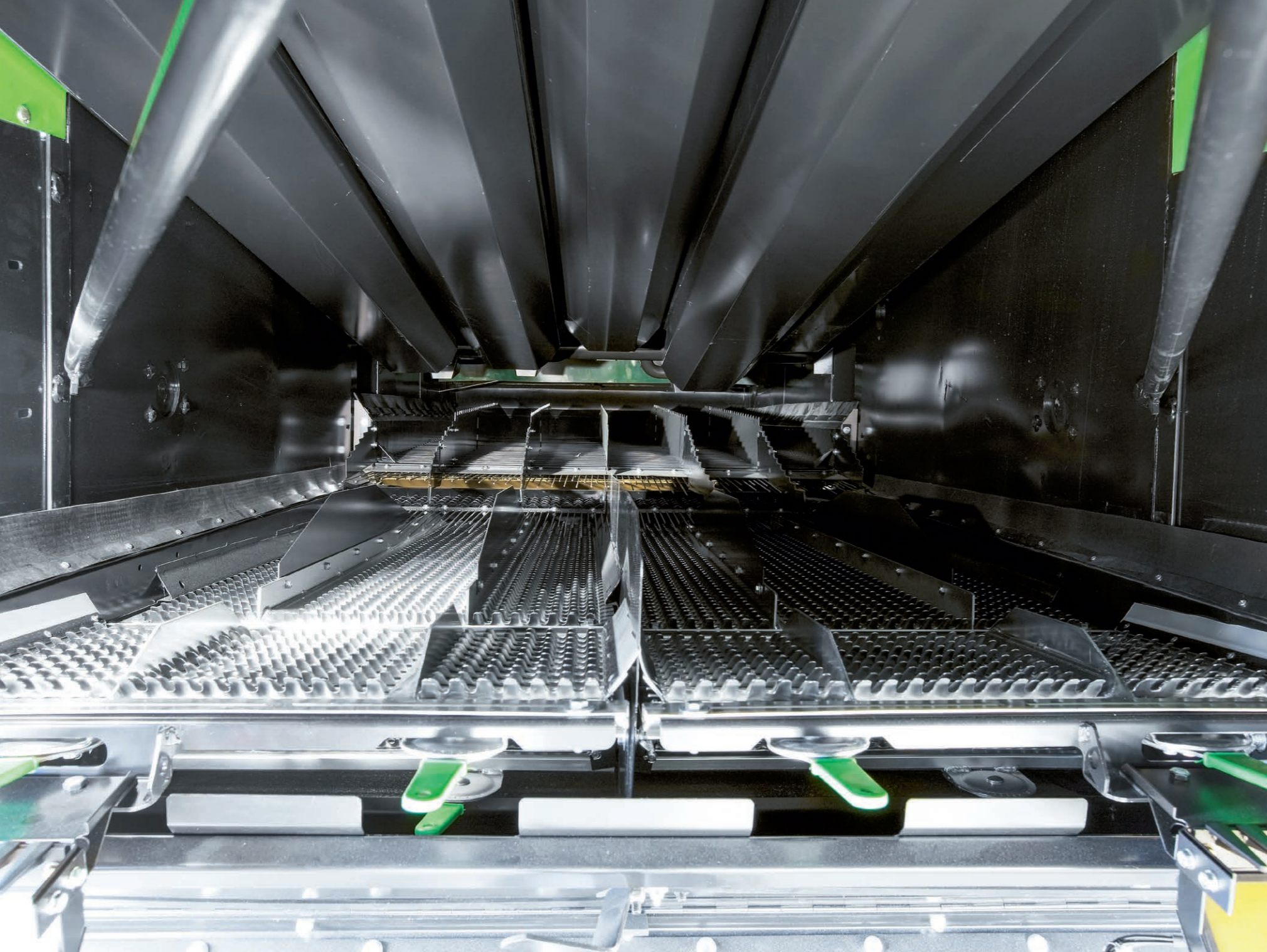


Réglage contre-batteur indépendant entre l'avant et l'arrière.



Le système de battage DEUTZ-FAHR avec turbo-séparateur.





# LA QUALITÉ.

Une double chute ventilée :  
une technologie de pointe dans un  
corps compact.

## CROSS-FLOW

Puissance et délicatesse caractérisent la C6205. Grâce au système de nettoyage de la moissonneuse-batteuse DEUTZ-FAHR, vous obtenez un rendement maximal et une qualité de produit garantie. La récolte va du secoueur à la table de préparation qui, en sens inverse, distribue le produit de manière uniforme. Avant d'atteindre la grille supérieure, elle arrive à une grille de pré-nettoyage qui crée un double saut indispensable pour ralentir le produit et commencer le nettoyage avant le processus de nettoyage proprement dit. La C6205 dispose de deux grilles superposées pour une surface totale de 5,28 m<sup>2</sup>. Nombreuses sont les combinaisons de types de grilles à trous différents avec un diamètre fixe ou réglable pour un maximum de polyvalence et de personnalisation en fonction du type de culture et des conditions de travail. L'efficacité du nettoyage ne vient pas seulement du double saut et des grilles ; une contribution importante provient du système de ventilation avec turbine «cross flow». Malgré ses dimensions compactes, la C6205 est équipée de série d'un ventilateur à turbine qui, grâce à son grand diamètre (400 mm) et à 44 pales sur toute la longueur du rotor, parvient à souffler de l'air sur toute la largeur du caisson de la moissonneuse-batteuse, ne laissant ainsi aucune zone morte où le produit ne peut être nettoyé.

## SECOUEURS

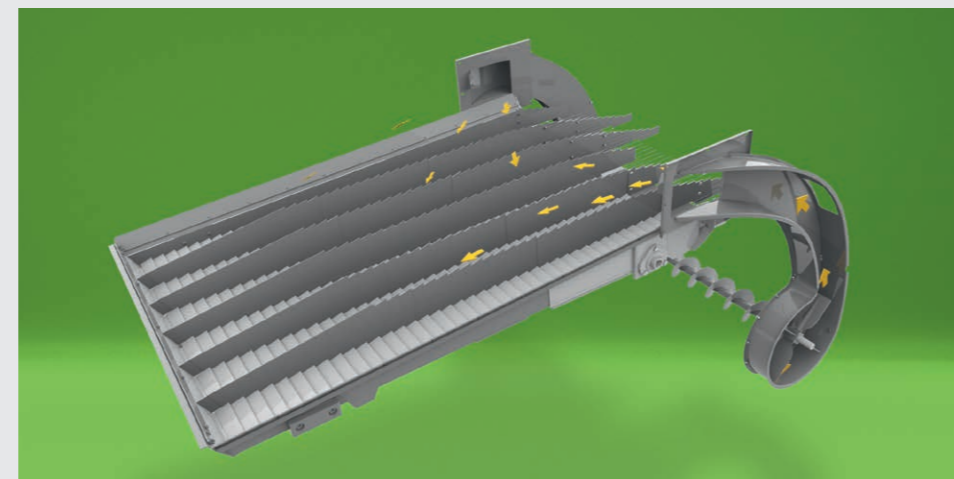
Les secoueurs longs et fermés permettent une séparation précise en toutes circonstances, aussi bien pour les produits humides que pour les cultures particulièrement infestées. Leur structure, l'inclinaison spécialement conçue et le mouvement qui résulte de l'expérience sur le terrain rendent la séparation précise avec uniquement la paille qui est poussée vers l'arrière de la moissonneuse-batteuse. Dans le cas de cultures particulièrement abondantes, des crêtes peuvent être montées de manière à accentuer l'aération du produit. Le montage du secoueur sur roulement à billes permet un fonctionnement silencieux et réduit au minimum l'absorption de puissance.

## DGR

Une autre particularité de la moissonneuse-batteuse DEUTZ-FAHR est le système de double retour qui constitue une véritable idée de génie qui améliore les performances de la moissonneuse-batteuse, l'efficacité du système de battage et réduit les pertes. En effet, ce système de récupération du produit non nettoyé prend le flux sous les grilles et le renvoie sur la table de préparation par deux canaux situés sur les côtés de la machine. Dans ces canaux, il y a deux batteurs qui égrenent le produit non nettoyé en un temps record. En fonction du produit à traiter, nous pouvons choisir entre deux types de plaques de friction, si nécessaire, ou même désactiver la récupération. Non seulement extrêmement productif, mais aussi technologiquement avancé, le système DGR est équipé de capteurs spéciaux qui surveillent l'activité et interviennent pour garantir une sécurité totale du travail et préviennent les ruptures ou les événements imprévus.



Le système de ventilation.



Le système exclusif de double retour (DGR).





# GRANDS VOLUMES, VIDANGE RAPIDES.

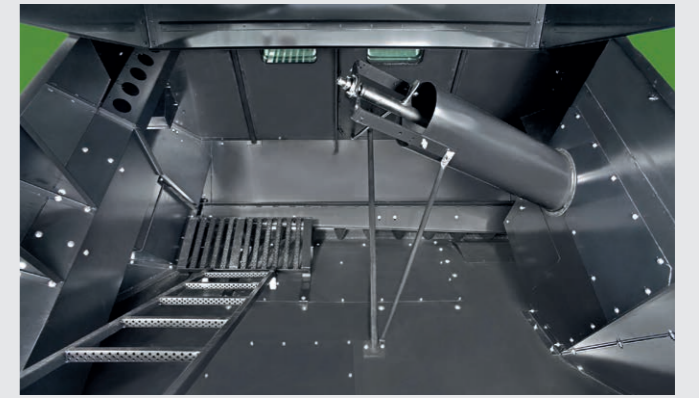
Ne vous arrêtez plus.

## LA TRÉMIE À GRAIN

Votre récolte sera conservée dans une trémie à grain de 7000l, ce qui vous permettra de travailler sans être interrompu. Le tube de vidange avec raccord haut permet une vidange rapide (80 l/sec), ce qui simplifie l'approche des remorques hautes, même avec une barre de coupe de 6 m. Le nouveau système de prélèvement d'échantillons permet un contrôle rapide du produit récolté, à portée de main du conducteur, juste à l'extérieur de la cabine.

## LONGUE OU COURTE, LA PAILLE EST TRAITÉE DE FAÇON IMPECCABLE

Le broyeur de paille à haute performance DEUTZ-FAHR laisse une parcelle propre et prête pour les cultures suivantes. Cet accessoire permet de distribuer le produit broyé sur toute la surface, y compris avec



Trémie à grain d'une capacité de 7000 l.



Prélèvement d'échantillons simplifiée.



Double hublot d'inspection de la trémie.



Tube de déchargement pour décharger dans toutes les conditions de travail.

les barres de coupe les plus larges. Son activation est très facile et sans outils via le levier sur le côté de la moissonneuse-batteuse. L'accès aux couteaux et le réglage des contre-couteaux sont très facilités et réduisent ainsi les temps d'entretien et de réglage au minimum.

La puissance du moteur et la faible absorption de la transmission permettent d'obtenir des performances constantes même avec le broyeur de paille en marche et avec des volumes de paille importants à manipuler. Le système de battage DEUTZ-FAHR répond même aux besoins de ceux qui veulent de la paille longue. En fait, il est typique de nos moissonneuses-batteuses de respecter non seulement le grain, mais aussi la paille, qui dans de nombreuses conditions est un produit complémentaire important dans la production de céréales.





## CABINE COMMANDER CAB EVO II.

Lieu de travail idéal.

---

La COMMANDER CAB EVO II incarne des standards élevés de confort et de technologie afin de rendre le travail moins fatigant et surtout de garantir une sécurité absolue pour l'opérateur. Les commandes électriques des fonctions de battage sont à portée de main sur le tableau de bord, à droite du conducteur. La commande de la transmission et l'activation

des fonctions principales (barre de coupe, rabatteur, vidange de la trémie à grain, arrêt d'urgence) sont intégrées dans le CommanderStick de dernière génération, rendant les opérations extrêmement simples et intuitives.





La commander cab EVO II avec siège passager.



Le système de ventilation innovant avec climatisation à haute efficacité et pare-soleil autobloquant.

# CONFORT MAXIMUM.

Confort et fonctionnalité.

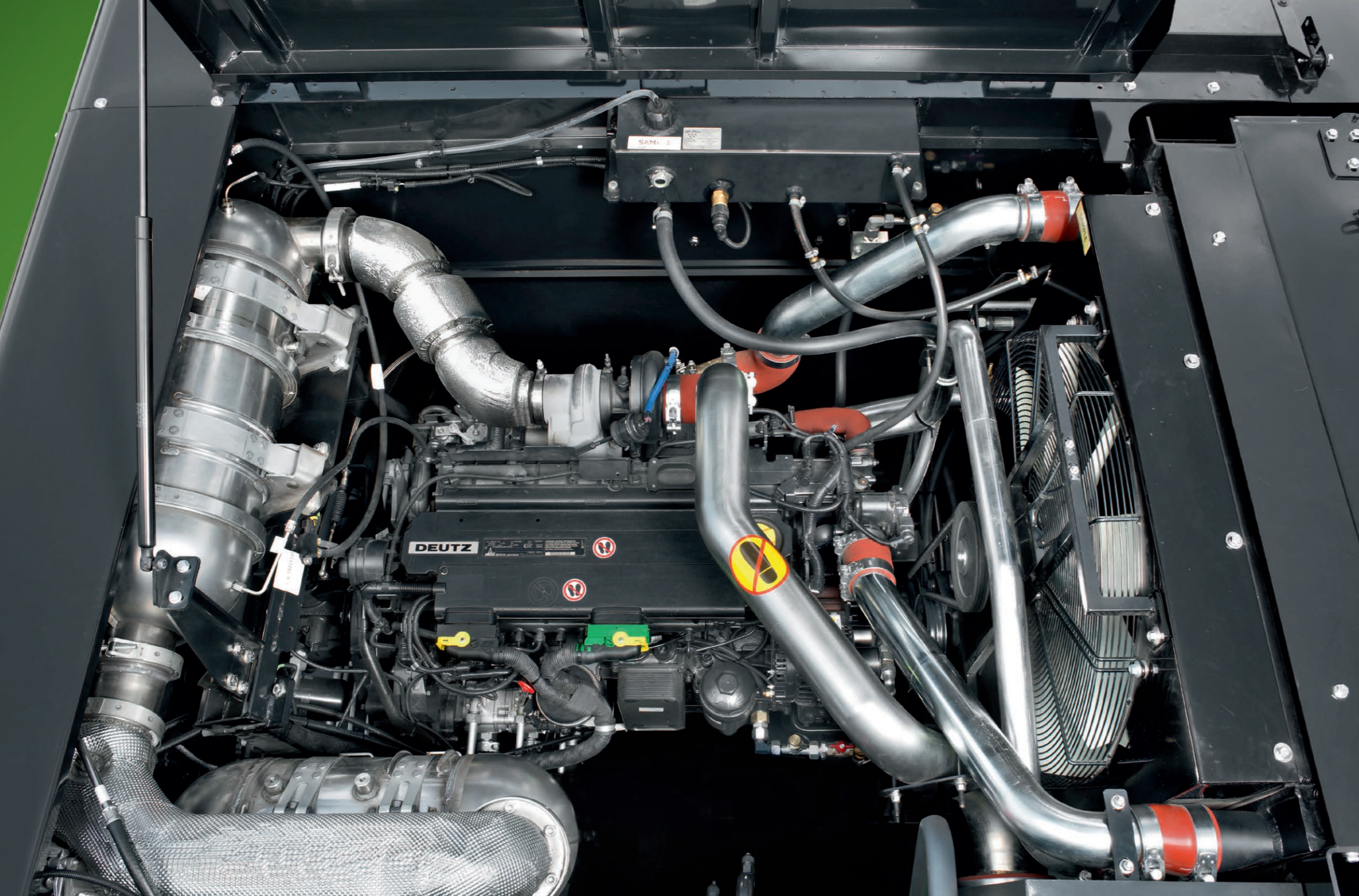
L'environnement insonorisé est également équipé d'un système de climatisation conçu pour offrir des performances maximales même à des températures élevées. Les filtres de la cabine maintiennent l'habitacle à l'abri de la poussière pour un maximum de confort. Les capots inférieurs abritent les commandes de climatisation, les bouches d'entrée d'air et un pare-soleil avec système de verrouillage automatique. L'accès au système de climatisation pour l'entretien se fait par des crochets déverrouillables (sans utiliser d'outils) facilement. Pour les longues séances de battage, un réfrigérateur portable (en option) est également installé sous le siège passager de la cabine afin de ne pas prendre de place et de rendre le travail encore plus agréable. CCM est le meilleur outil dont dispose l'opérateur pour vérifier la qualité de son travail à tout moment, en un clin d'oeil : Vitesse d'avancement, Niveau de pertes, Surface totale et partielle travaillée,

Vitesse du batteur, Vitesse de ventilation, Heures de fonctionnement moteur et batteuse. De plus, une série de voyants lumineux et d'alarmes permettent au conducteur de détecter immédiatement tout dysfonctionnement de la moissonneuse-batteuse. Situé sur un support directement relié au tableau de bord, il a été positionné de manière à pouvoir être consulté facilement sans gêner la vue de la barre de coupe.

## PHARES DE TRAVAIL

Les phares équipés fournissent un faisceau très lumineux, sans réverbérations indésirables. Pour compléter l'ensemble, il y a également deux projecteurs sur les secoueurs de paille et une lampe d'éclairage sur la vis de vidange de vidange.





↑ Filtre à air autonettoyant haute performance en toutes conditions.



↑ Un grand tamis rotatif assure un rendement maximum au système de refroidissement.

# UNE PUISSANCE DÉLICATE.

Performances fiables.

L'innovation du moteur Stage V, avec une consommation moindre mais surtout une empreinte environnementale réduite, renforce encore plus le prestige de la C6205. La gamme C6000 monte un moteur de 183 kW / 250 CH, choisi et calibré pour donner le rendement maximal, garantissant une efficacité maximale.

## PRODUCTIVITÉ ET RENDEMENT

Les moteurs Deutz TCD 6,1l L06, se distinguent par leur grande puissance et leurs performances constantes. Avec leur rampe commune d'injection, 24 soupapes et un régulateur électronique, ces moteurs délivrent exactement la puissance nécessaire à chaque travail et répondent aux pics de charge sans compromettre la productivité. Le DOC (catalyseur d'oxydation diesel) associé au FAP (filtre à particules), suivi du dispositif SCR (Selective Catalytic Reduction) parvient à réduire considérablement les émissions d'oxyde d'azote

(NOx) figurant parmi les principaux polluants issus de la combustion, sans pénaliser les performances des moteurs installés sur les moissonneuses-batteuses DEUTZ-FAHR. Tout cela, combiné à un battage hautement performant permettent de consommer moins de carburant par tonne de produit moissonné par rapport à la concurrence.

## UN SYSTÈME DE TRANSMISSION EFFICACE DEUX FOIS GAGNANT

Toutes les moissonneuses-batteuses DEUTZ-FAHR sont munies d'un système de transmission compact, avec une double sortie de puissances (une de chaque côté du moteur). Il se démarque de par sa rapidité et simplicité de maintenance ainsi que son système d'alimentation remarquable vers chacune des unités. Les courroies se remplacent rapidement et aisément, permettant de consacrer le temps économisé à la moisson.



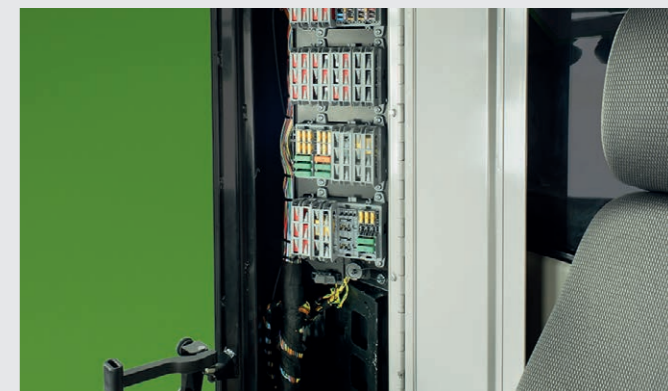


# SIMPLICITÉ D'ENTRETIEN.

Accès direct aux pièces les plus importantes.



↑ Pas besoin d'outils pour remplacer le filtre à air.



↑ Armoire électrique.



↑ Accès facilité à la partie supérieure de la moissonneuse-batteuse ainsi que pour le ravitaillement en Diesel et AdBlue.

Grâce au design structurel intelligent de la série C6205, l'entretien n'aura jamais été aussi simple. La boîte à fusibles est située dans la cabine : ainsi le remplacement des fusibles se fait rapidement et en toute sécurité. La conception articulée unique du tableau de bord de commande permet un accès facile à toutes les connexions électroniques des commandes pour tous les travaux d'entretien. Les filtres à air de cabine sont accessibles sans outils depuis les plateformes, de n'importe quel côté de la cabine. Des trappes papillons

permettent d'accéder aisément aux pièces situées sous le châssis, tandis qu'une échelle permet à l'opérateur de grimper sur le toit de la moissonneuse-batteuse et d'intervenir, au besoin, sur le moteur, le système de refroidissement et la trémie à grain ou de descendre sur les secoueurs par le biais d'une trappe spéciale. Une machine facile à utiliser avec des performances généreuses et un design innovant. En un seul mot : C6205.



# CONSTRUITES POUR DURER.

Une qualité en laquelle vous pouvez avoir confiance.

Votre moisson, votre technologie, votre succès et votre fabricant. DEUTZ-FAHR est synonyme de précision et de souci du détail. Plus de 70% des pièces utilisées pour construire la série C5000 sont fabriquées au sein de notre usine par le biais de procédés de fabrication technologiques et de systèmes de contrôle qualité spécialement conçus pour donner des résultats sans égal. Chaque pièce en métal est formée via des processus de découpe au laser ultra précis et essayée et testée par l'intermédiaire de machines de pliage et, enfin, soudée par un personnel qualifié et agréé aux compétences de niveau supérieur.

L'ensemble du processus de peinture déposée par cataphorèse et par pulvérisation est conforme aux normes du secteur automobiles afin

d'assurer une qualité de la finition et une protection durables dans le temps. Tout comme les éléments structurels et du châssis, les systèmes de transmission et les réducteurs latéraux sont assemblés en interne, à notre usine de ZUPANJA.

Le processus d'assemblage de la moissonneuse-batteuse se décompose en 14 étapes, réalisées dans un ordre bien précis, et implique des procédures complexes pour parachever les divers modèles avec des sous-assemblages spécifiques, construits et installés dans des lignes d'assemblage qui leur sont dédiées au sein de la ligne de production principale. Des inspections et des tests sont réalisés en continu avant que les machines ne quittent l'usine, et sont associés à un souci du détail minutieux, pour assurer une satisfaction totale des clients DEUTZ-FAHR, la preuve en est la certification ISO 9001-2008.



Une découpe au laser de pointe et précise.



Certification ISO 9001-2008.



Nous établissons de nouveaux standards en matière d'efficacité et de qualité de la production.

| Données techniques   | SÉRIE C6000    |                           |
|--|----------------|---------------------------|
|  | C6205          | C6205 TS                  |
| <b>BARRE DE COUPE POUR CÉRÉALES</b>  |                |                           |
| Largeur disponible   |                | 4,20 - 4,80 - 5,40 - 6,30 |
| Réglage hydraulique hauteur de coupe   | mm             | -300 / +1370              |
| Boîtier d'entraînement de lames scies  |                | ●                         |
| Diviseurs longs, droit et gauche, fixes  |                | ●                         |
| Nbre de releveurs d'épis (le nombre mini / maxi dépend de la largeur de coupe)                           |                | 13 / 23                   |
| AutoControl (avec pendulaire)  |                | ○                         |
| Crochet d'attelage remorque  |                | ●                         |
| Chariot de transport plate-forme de coupe  |                | ○                         |
| Multicoupleur hydraulique  |                | ○                         |
| Crochet d'attelage automatique   |                | ○                         |
| Rallonge à colza   |                | ○                         |
| Scies latérale pour colza, avec commande hydraulique séparée (uniquement pour la barre de coupe à colza) |                | ○                         |
| Kit tournesol  |                | ○                         |
| <b>BARRE DE COUPE VARICROP</b>   |                |                           |
| Largeur disponible   |                | 5,00 - 5,50               |
| Réglage hydraulique hauteur de coupe   | mm             | -300 / +1370              |
| Diviseurs longs, droit et gauche, fixes  |                | ●                         |
| Releveurs d'épis (le nombre dépend de la largeur de coupe)   |                | ○                         |
| AutoControl (avec pendulaire)  |                | ●                         |
| Tablier variable hydrauliquement, en continu de 700 mm, avec extension en acier inoxydable               |                | ●                         |
| Réglage angulaire hydraulique  |                | ○                         |
| Lames latérales pliantes incorporées   |                | ○                         |
| Lamier Schumacher  |                | ○                         |
| Kit tournesol  |                | ○                         |
| <b>RABATTEUR POUR BARRES DE COUPE POUR CÉRÉALES</b>  |                |                           |
| Rabatteur de 6 bars avec réglage hydraulique de la hauteur   |                | ●                         |
| Réglage horizontal hydraulique   |                | ●                         |
| Contrôle électrique de la vitesse (mini/maxi variable à l'infini)  | tr/min         | 16 / 45                   |
| Rabatteur proportionnelle à la vitesse d'avancement  |                | ●                         |
| <b>BATTEUR</b>   |                |                           |
| Diamètre   | mm             | 600                       |
| Largeur  | mm             | 1270 (+200)               |
| Battes   | nbre           | 8                         |
| Régime batteur   | tr/min         | 420 / 1250                |
| Réducteur batteur (en option)  | tr/min         | 210 / 625                 |
| <b>BROYEUR DE PAILLE - ÉPARILLEUR DE MENUE PAILLE</b>  |                |                           |
| Broyeur de paille, avec déflecteurs à réglage manuel   |                | ○                         |
| Éparilleur de menue paille   |                | ○                         |
| <b>SECOUEURS</b>   |                |                           |
| Rampes   | nbre           | 5                         |
| Redans   | nbre           | 5                         |
| Secoueurs fermés   |                | ●                         |
| Supports roulements à billes   |                | ●                         |
| Superficie de secouage   | m <sup>2</sup> | 5,28                      |
| Surface de séparation totale   | m <sup>2</sup> | 6,23 (+0,14)              |

#### BARRES DE COUPE POUR CÉRÉALES

| Type   | A (mm) | B (mm) | Poids (kg) |
|--------|--------|--------|------------|
| 4,20 m | 4187   | 4515   | 1280       |
| 4,80 m | 4796   | 5124   | 1170       |
| 5,40 m | 5406   | 5734   | 1540       |
| 6,30 m | 6320   | 6648   | 1760       |

#### BARRE DE COUPE VARIOCROP

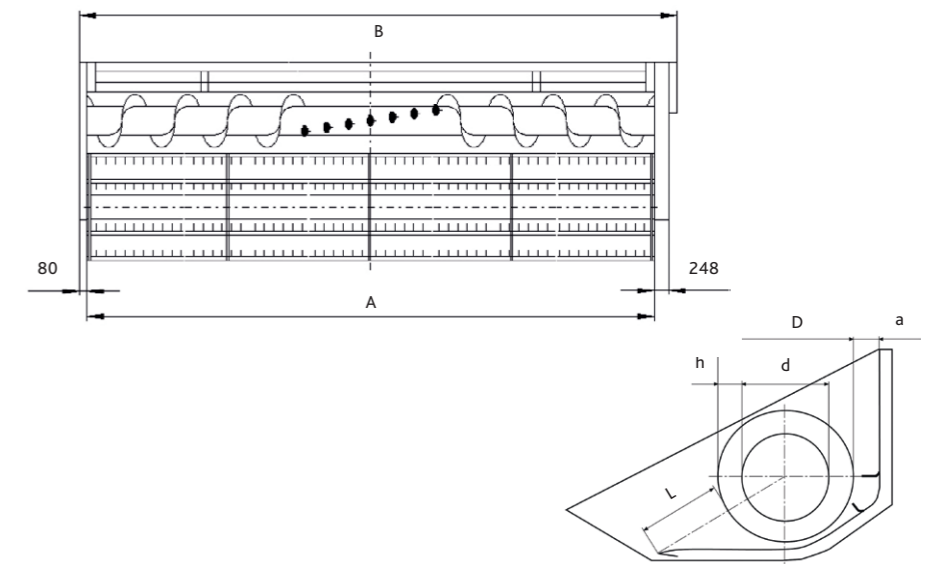
| Type   | A (mm) | B (mm) | Poids (kg) |
|--------|--------|--------|------------|
| 5,00 m | 5050   | 5680   | 2190       |
| 5,50 m | 5510   | 6140   | 2280       |

#### BARRES DE COUPE POUR CÉRÉALES

| L (mm) | D (mm) | D (mm) | h (mm) | A (mm) |
|--------|--------|--------|--------|--------|
| 480    | 610    | 350    | 130    | 50     |

#### BARRE DE COUPE VARIOCROP

| L (mm)     | D (mm) | D (mm) | h (mm) | A (mm) |
|------------|--------|--------|--------|--------|
| 510 / 1560 | 610    | 410    | 100    | 50     |





| Données techniques   | SÉRIE C6000                   |          |                             |
|--|-------------------------------|----------|-----------------------------|
|  | C6205                         | C6205 TS |                             |
| <b>SYSTÈME DE NETTOYAGE</b>  |                               |          |                             |
| Ventilateur à turbine hautes performances  |                               |          | ●                           |
| Grille de pré-nettoyage  |                               |          | ●                           |
| Éclairage du caisson batteur   |                               |          | ●                           |
| Extension de grilles   |                               |          | ●                           |
| Surface totale de nettoyage  | m²                            |          | 4,75                        |
| <b>SYSTÈME DE RETOUR DES ÔTONS</b>   |                               |          |                             |
| Retours DGR autonomes  |                               |          | ●                           |
| <b>TRÉMIE À GRAIN</b>  |                               |          |                             |
| Capacité   | litres                        |          | 7000                        |
| Vidange possible dans toutes les positions   |                               |          | ●                           |
| Indicateur visuel et sonore du niveau de remplissage de la trémie à grain                |                               |          | ●                           |
| Éclairage intérieur / prise d'échantillon depuis la cabine                               |                               |          | ●                           |
| Vitesse de vidange   | l/s                           |          | 80                          |
| <b>MOTEUR</b>  |                               |          |                             |
| Type   |                               |          | DEUTZ TCD 6.1L L06, Stage V |
| Puissance maximale (ECE R120)  | Kw/CV                         |          | 184 / 250                   |
| Réservoir à carburant  | litres                        |          | 450                         |
| Réservoir d'AdBlue®  | litres                        |          | 53                          |
| <b>TRANSMISSION / FREINS / DIRECTION</b>   |                               |          |                             |
| Transmission hydrostatique avec boîte de vitesses à 3 rapports (105 cc)                  |                               |          | ●                           |
| Vitesse marche avant / Vitesse marche arrière  | km/h                          |          | 0 - 25,0 / 0 - 14,0         |
| <b>DIMENSIONS</b>  |                               |          |                             |
| a Largeur de voie*   | Avant                         | mm       | 2670                        |
|  | Arrière                       | mm       | 2355                        |
| b Largeur* sans barre de coupe   |                               | mm       | 3000                        |
| c Largeur avec barre de coupe  | avec barre de coupe de 4,20 m | mm       | 4515                        |
|  | avec barre de coupe de 4,80 m | mm       | 5124                        |
|  | avec barre de coupe de 5,00 m | mm       | 5344                        |
|  | avec barre de coupe de 5,40 m | mm       | 5734                        |
|  | avec barre de coupe de 5,50 m | mm       | 5834                        |
|  | avec barre de coupe de 6,30 m | mm       | 6648                        |
| d Hauteur au bord inférieur du tuyau de vidange de la trémie à grain avec pneus de série |                               |          | 3450                        |
| e Distance entre la paroi latérale de la barre de coupe et le tube de vidange            | avec barre de coupe de 4,20 m | mm       | 3352                        |
|  | avec barre de coupe de 4,80 m | mm       | 3047                        |
|  | avec barre de coupe de 5,00 m | mm       | 3035                        |
|  | avec barre de coupe de 5,40 m | mm       | 2742                        |
|  | avec barre de coupe de 5,50 m | mm       | 2730                        |
|  | avec barre de coupe de 6,30 m | mm       | 2285                        |



● STD ○ OPT – Non disponible \* En option ou standard selon la version

Les spécifications techniques et les images sont fournies à titre purement indicatif. DEUTZ-FAHR se réserve d'effectuer des mises à jour à tout moment et sans aucune obligation de préavis.

| Données techniques  | SÉRIE C6000 |          |             |
|---|-------------|----------|-------------|
|   | C6205       | C6205 TS |             |
| <b>CONTRE BATTEUR</b>   |             |          |             |
| Contre battes   | nbre        |          | 15          |
| Angle d'enveloppement   | °           |          | 121         |
| Surface   | m²          |          | 0,95 (0.14) |
| Contre-batteur à segments   |             |          | ○           |
| Plaques d'ébarbage actionnées latéralement  |             |          | ●           |
| Réglage manuel de l'entrée / sortie contre-batteur  |             |          | ●           |
| Conversion pour la moisson du maïs grain  |             |          | ○           |
| <b>TURBO-SÉPARATEUR</b>   |             |          |             |
| Diamètre  | mm          | -        | 590         |
| Vitesse   | tr/min      | -        | 410 / 775   |
| Réglage mécanique par 5 positions   |             |          | ●           |
| Surface   | m²          | -        | 0,81        |
| <b>CABINE</b>   |             |          |             |
| CommanderCab II avec vitre à isolation thermique, teintée, offrant une visibilité panoramique, siège confortable avec accoudoir, siège passager |             |          | ●           |
| CommanderStick avec fonctions multiples de commande   |             |          | ●           |
| CCM (Combine Control Management)  |             |          | ●           |
| 6 phares de travail sur la cabine, 1 phare de travail sur la trémie à grain, 2 phares de travail arrière  |             |          | ○           |
| Rétroviseurs électriques, droit et gauche   |             |          | ○           |
| Visibility pack : phares de travail sur les côtés, sous la cabine et sur la rampe   |             |          | ○           |
| Caméra arrière  |             |          | ○           |
| Chauffage, air conditionné  |             |          | ●           |
| 2 phares de travail Xénon   |             |          | ○           |
| <b>ENTRETIEN</b>  |             |          |             |
| Compresseur d'air : Capacité 30l, 2 sorties au total  |             |          | ○           |
| <b>DIMENSIONS</b>   |             |          |             |
| g Empattement   | mm          |          | 3892        |
| h Longueur sans barre de coupe  | mm          |          | 8770        |
| i Longueur avec séparateurs barre de coupe-récolte repliés (en mm)  | mm          |          | 10620       |
| l Hauteur trémie à grain  | mm          |          | 3935        |
| <b>POIDS</b>  |             |          |             |
| sans barre de coupe   | kg          | 13500    | 14500       |

