

***DIECI***



***MINI AGRI SMART***

***20.4***



***dieci.com***

## PERFORMANCES

Modèle machine	MINI AGRI 20.4 SMART
Capacité maximale	2000 kg (4409 lb)
Hauteur maxi de levage	4,35 m (14,3 ft)
Déploiement (télescopage) maxi horizontale	2,57 m (8,4 ft)
Angle d'oscillation des fourches	133°
Force d'arrachement	3365 daN (7565 lbf)
Force de traction	3177 daN (7142 lbf)
Poids à vide	4300 kg (9480 lb)
Pente maximum surmontable	56 %
Vitesse maximale (pour roues au diamètre maxi autorisé)	25 km/h (15,5 mph)

## BRAS

Modèle machine	MINI AGRI 20.4 SMART
Levage	7 s
Descente	5 s
Sortie	6 s
Rentrée	4 s
Oscillation avant	4 s
Oscillation arrière	3 s

## MOTEUR

Modèle machine	MINI AGRI 20.4 SMART
Marque	Kubota
Puissance nominale	37 kW (50 ch)
@rpm	2700 tr/min
Fonctionnement	4 temps
Injection	Électronique, Common Rail
Nombre et disposition des cylindres	3, verticaux en ligne
Cylindrée	1826 cm <sup>3</sup> (111 in <sup>3</sup> )
Consommation	242 g/kWh (398,09 lb/Hp h)
@rpm	2700 tr/min
Norme sur les émissions	Stage V
Traitement gaz d'échappement	Catalyseur + Filtre à particules (DOC+DPF)
Système de refroidissement	Liquide
Aspiration	Turbo-compresseur

## PONTS DIFFÉRENTIELS

Modèle machine	MINI AGRI 20.4 SMART
Type d'essieux	2 directs, avec 4 réducteurs épicycloïdaux
Types de braquage	4 roues / transversal / 2 roues
Essieu AV	Rigide
Essieu AR	Oscillant
Freinage de service	À disque à sec sur l'essieu AR
Frein de stationnement	À actionnement manuel sur pince de frein par câble

## SYSTÈME HYDRAULIQUE

Modèle machine	MINI AGRI 20.4 SMART
Type de pompe hydraulique	Pompe à engrenages pour direction assistée et mouvements
Débit pompe hydraulique	101 l/min (26,7 gal/min)
Pression maxi de service	25 MPa (3626 psi)
Commande distributeur	Joystick 4en1 proportionnel

## RAVITAILLEMENTS

Modèle machine	MINI AGRI 20.4 SMART
Système hydraulique (total)	70 l (18,49 gal)
RÉSERVOIR GAZOLE	60 l (15,85 gal)

## TRANSMISSION

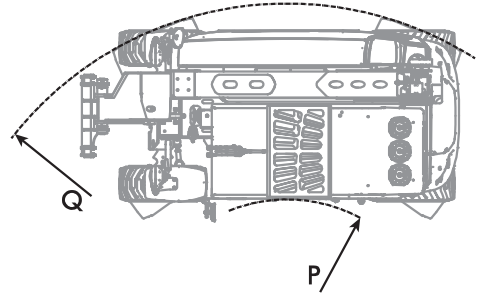
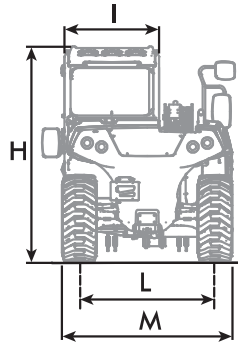
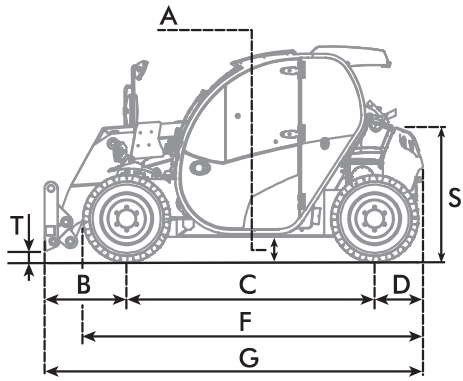
Modèle machine	MINI AGRI 20.4 SMART
Type de transmission	Hydrostatique mono-vitesse avec pompe à débit variable
INVERSION	Électro-hydraulique
Inching	À pédale hydraulique pour déplacement contrôlé

## PNEUMATIQUES

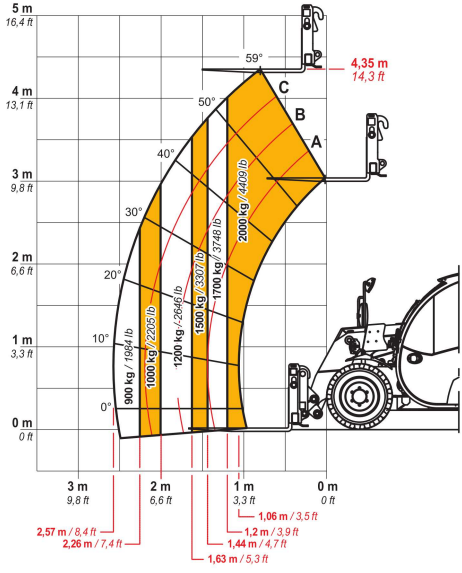
Modèle machine	MINI AGRI 20.4 SMART
Pneumatiques standard	12x16,5"

## DIMENSIONS

Modèle machine	MINI AGRI 20.4 SMART
A	199 mm (7,8 in)
B	827 mm (32,6 in)
C	2250 mm (88,6 in)
D	458 mm (18,0 in)
F	3405 mm (134,1 in)
G	3534 mm (139,1 in)
H	1929 mm (75,9 in)
L	1230 mm (48,4 in)
I	860 mm (33,9 in)
M	1550 mm (61,0 in)
P	1340 mm (52,8 in)
Q	3075 mm (121,1 in)
S	1469 mm (57,8 in)
T	200 mm (7,9 in)



MAX  
2000 kg / 4409 lb



DOCCT0001115



20.4

EN1459