

GIANT G3500 TELE

Avec une hauteur de levage de plus de 4,3 mètres, le G3500 TELE est parfait pour effectuer des travaux en hauteur. Grâce à leurs dimensions compactes, les machines peuvent fonctionner dans des espaces réduits et peuvent même être utilisées à l'intérieur.

La transmission hydrostatique à 4 roues motrices avec direction automobile et blocage commutable à 100 % sur les deux essieux de 14 tonnes empêche la machine de perdre l'adhérence et offre une traction suffisante pour un déplacement en douceur.

Le système pendulaire articulé confère au G3500 TELE beaucoup de stabilité et de maniabilité. Ce système garantit que les quatre roues restent au sol, même lorsque vous travaillez sur un terrain accidenté. Cela permet non seulement de travailler en toute sécurité, mais aussi d'avoir toujours une traction suffisante.

Version standard

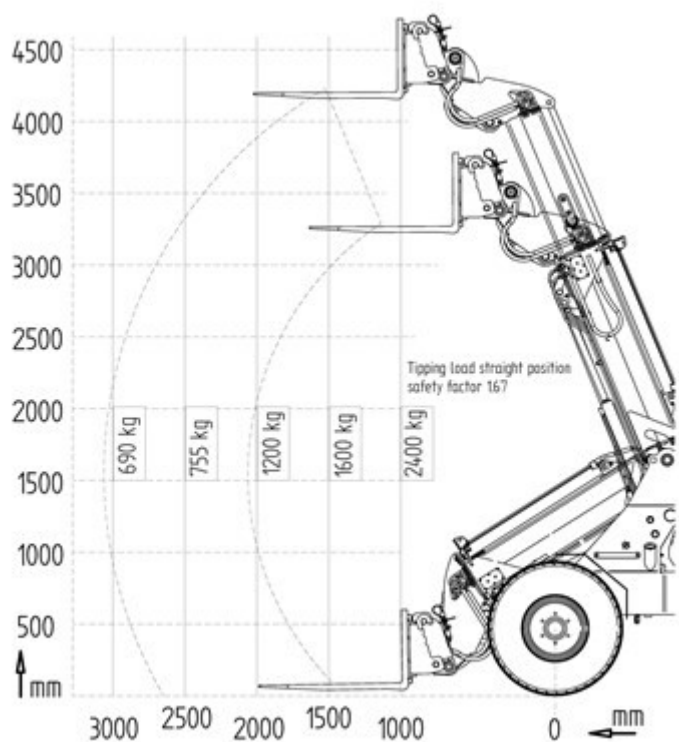
- Soupape double effet à l'avant (mécanique)
- Position flottante sur le(s) vérin(s) de levage
- Toit de sécurité ROPS / FOPS avec portes de sécurité à gauche et à droite
- Freinage hydraulique sur les 4 roues
- Siège de luxe avec ceinture de sécurité, accoudoir et dossier élargi
- Batterie, 77 Ah
- Coupe circuit
- Protection antivol avec code d'accès (non certifiée)
- Chape d'attelage à l'arrière
- Contrepoids intégré au pare-chocs
- Phare de travail (halogène) à l'avant, sur le bras de levage
- Filtre cyclonique
- Refroidisseur d'huile

Moteur	Kubota V2403-CR-TE5B (4 Cylindres), Stage V
Puissance	66 cv / 48,5 kW
Carburant	Diesel
Poids de service ¹	4000 kg
Force de levage	790 - 2500 kg
Charge de basculement ²	4070 kg (avec bras de levage rétractée)
Hauteur de levage ²	4312 mm
Longueur sans godet	4067 mm
Largeur sur pneus standard	1340 mm
Transmission	Transmission hydrostatique à 4 roues avec commande automobile par essieux de 14 tonnes avec transmission terminale à planétaire robuste (force de traction de 39 000 N)
Différentiel	Blocage de différentiel 100 % électrique
Hydraulique de propulsion	112 ltr/min (450 bar)
Hydraulique de travail	70 ltr/min (220 bar)
Vitesse de déplacement	0-10 km/h 0-30 km/h (avec vitesse automatique)

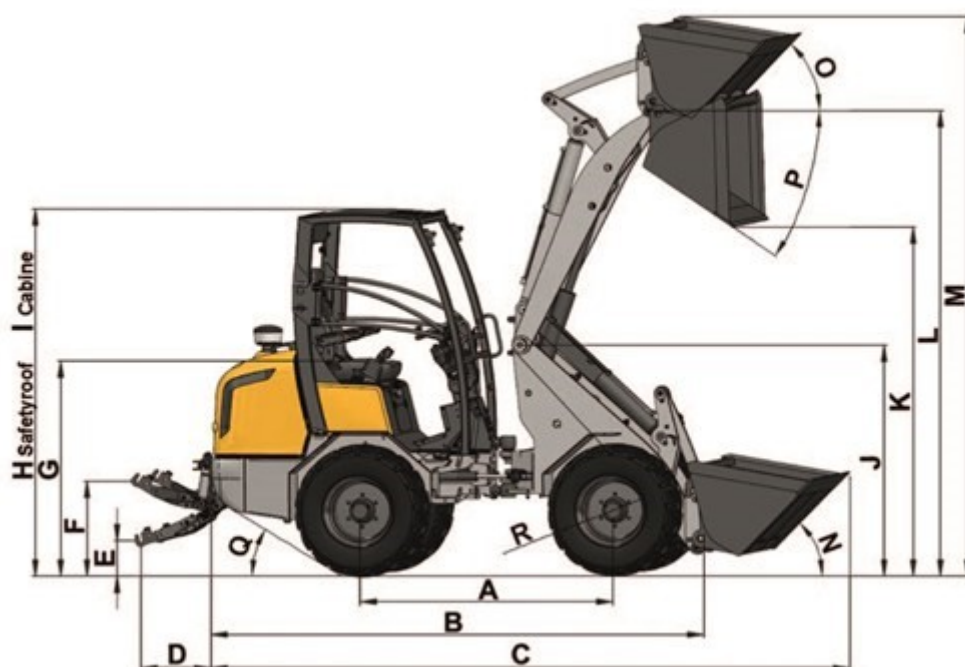
¹ Mesuré avec version standard et godet de terrassement

² Mesuré avec le point d'articulation en position droite sur des pneus standard

Charges de basculement



Dimensions



A	1972 mm
B	4135 mm
C	4965 mm
D	565 mm
E	253 mm
F	652 mm
G	1270 mm
H	2270 mm
I	2260 mm
J	1775 mm
K	3410 mm
L	4279 mm
M	4955 mm
N	42°
O	55°
P	37°
Q	22°
R	ø940 mm
1A	3615 mm
1B	3150 mm
1C	1675 mm
1D	1340 mm

Dimensions mesurée sur pneus standard