

Tous droits réservés

Les matériaux et les spécifications peuvent être modifiés sans préavis.  
Les machines présentées sur les photos peuvent comprendre des équipements supplémentaires.  
Pour les options disponibles, Veuillez consulter votre concessionnaire XCMG



**XCMG**  
XCMG POUR VOTRE RÉUSSITE

**XCMG**

Mini Pelles  
**XE27E**



**XCMG European Sales and Services GmbH**  
Adresse: Europark Fichtenhain B 4,47807 Krefeld,  
Allemagne  
Tél: +49 (0) 2151 8206 890  
Fax: +49 (0) 2151 8206 899  
E-Mail: [info@xcmg-ess.de](mailto:info@xcmg-ess.de)

**XUZHOU CONSTRUCTION MACHINERY GROUP IMP. & EXP. CO., LTD**  
Adresse: No.1, route de Tuolanshan, zone de développement économique,  
de Xuzhou, Jiangsu, China 221004  
Tél: + 86(0) 516 8773 9703  
Fax: + 86(0) 516 8773 9230  
E-Mail: [europe@xcmg.com](mailto:europe@xcmg.com)

[www.xcmg.com](http://www.xcmg.com)

Puissance nominale: 15.4 kW  
Poids en ordre de marche: 2.68 t  
Capacité standard du godet : 0.06 m<sup>3</sup>







## INTRODUCTION DE XCMG

Fondée en 1943, XCMG est une multinationale avec la gamme la plus complète de produits compétitifs et influents dans l'industrie de la machinerie de construction. Notre activité couvre huit domaines clés: la machinerie de construction, les camions lourds, la machinerie minière, la machinerie sanitaire, les composants de machines, la construction, la finance et l'industrie des TIC.

XCMG a établi un réseau mondial de R&D avec un total de six centres respectivement en Chine, aux États-Unis, en Allemagne, au Brésil et en Inde, avec le centre technologique national chinois en son noyau. En plus d'avoir un certain nombre de bases de fabrication en Chine, aux États-Unis, en Allemagne, aux Pays-Bas, en Pologne, en Autriche, au Brésil, en Inde et en Ouzbékistan, nous possédons également deux marques de machines complètes (XCMG, Schwing) et plusieurs marques de composants, notamment FT et AMCA. La force de ce réseau mondial de R&D et les opérations de fabrication ont fait de XCMG le leader mondial des fabricants d'équipements de construction que l'on connaît aujourd'hui.

Depuis plus de 30 ans, XCMG a semé les graines du développement outre-mer en tant que premier exportateur de l'industrie chinoise des machines de construction. Aujourd'hui, nous avons 42 succursales et bureaux, 315 concessionnaires et 526 contractants dans 188 pays et régions du monde entier et nous sommes toujours en croissance rapide.

## XCMG EN EUROPE

Depuis sa création en 2012, XCMG a progressivement constitué un réseau complet comprenant : le service R&D, la distribution locale, la gestion de la chaîne d'approvisionnement et un service client intégré et un centre de formation. Aujourd'hui, avec 3 succursales, XCMG a plus de 100 collaborateurs multinationaux en Europe, dont plus de 50 % d'ingénieurs R&D :

**ERC: XCMG European Research Center GmbH**      **EPC: XCMG European Purchasing Center GmbH**

**ESS: XCMG European Sales and Services GmbH**

Notre équipe locale de R&D professionnelle et notre plateforme d'innovation de pointe garantissent que nos produits sont soigneusement conçus dans les moindres détails en fonction des besoins variés des clients européens.







## Haute performance depuis une taille compacte

### ► Un modèle supérieur avec un design passionnant

Développée en suivant le concept « Sûr, Fiable, Efficace et Confortable », la pelle hydraulique XE27E offre une valeur supplémentaire à l'opérateur. De nouvelles fonctions sont intégrées, rendant les machines plus productives, polyvalentes et rentables.

- Le moteur Kubota Stage V D1105, ainsi que notre système hydraulique de détection de charge, offrent l'efficacité et l'économie de carburant.
- Cette minipelle compacte à queue courte est conçue pour effectuer une grande variété de tâches sur les chantiers les plus difficiles. Peu importe qu'il s'agisse de démolition, d'aménagement paysager, de terrassement ou de manutention de matériaux. Il fait le travail!
- Des points d'entretien commodes et accessibles facilitent la maintenance et réduisent les temps d'arrêt potentiels.

### Rotation de la flèche

La fonction de rotation de flèche conjointement avec la rotation sans déport arrière vous permet de travailler dans des zones très étroites. L'angle de rotation des flèches gauche et droite est respectivement de 75° et 55°, ce qui permet au XE27E d'accomplir facilement des tâches complexes dans des conditions de fonctionnement difficiles, comme l'excavation parallèle à un mur dans une allée étroite.

### Conçu pour faciliter le transport

Avec un ensemble de godets, un marteau et une remorque, notre XE27E pèse moins de 3,5 tonnes. Les points d'arrimage facilement accessibles facilitent la commutation entre vos chantiers.



### Complet Équipé d'AUX1, AUX2 et lignes de coupleur rapide.

Avec plusieurs lignes auxiliaires proportionnels à 2 voies programmables et la ligne de coupleur rapide, le XE27E répond à presque toutes les demandes de vos accessoires.

### Soupapes de sécurité de flèche et de bras et soupape de maintien de lame en standard

Le XE27E est équipé en standard d'une vanne de sécurité de vérin de flèche, d'une vanne de vérin de bras et d'une vanne de maintien de bulldozer pour creuser et manipuler tous vos matériaux en toute sécurité.



## Confort opérationnel

### ► Grand environnement de conduite avec disposition des commandes ergonomique

Le XE27E offre un espace de travail spacieux et confortable à l'opérateur. La disposition ergonomique des commandes, les leviers de déplacement avec pédales standard et les repose-poignets réglables sont conçus pour réduire la fatigue de l'opérateur et augmenter la productivité.





## ➤ Accès facile à l'entretien

Le XE27E a été développé avec une attention particulière à la facilité d'accès pour l'entretien. Avec un seul point d'accès pour l'entretien quotidien de tous les composants principaux, une jauge de niveau de carburant et le remplissage via le bouchon verrouillable.



## Maintenance unilatérale du moteur

Le XE27E est conçu pour réduire les coûts de maintenance avec des intervalles d'entretien plus longs, ce qui se traduit par une plus grande disponibilité de la machine sur site. Pendant ce temps, des techniciens qualifiés formés par XCMG sont disponibles pour fournir une assistance supplémentaire en cas de besoin.



- 1 Séparateur d'eau
- 2 Filtre à air
- 3 Filtre à huile moteur
- 4 Filtre à carburant

### ■ Moteur

XE27E	
Marque/modèle	Kubota/D1105 /EU Stage V
Carburant/refroidissement	Diesel/Liquide, circulation forcée
Nombre de cylindres	3
Déplacement du piston	1123 cm³
Puissance de sortie	15.4 kW (20.9 hp) / 2400 rpm (ISO 14396)
Couple maxi	70.3 N.m/1600 rpm
Alésage × course	78.0×78.4 mm
Alternateur	12 V/40 A

### ■ Système hydraulique

Cette conception de XCMG permet un fonctionnement indépendant et combiné de toutes les fonctions via les leviers de commande à pilotage hydraulique

#### • Pompe

XE27E	
Type	Pompe à pistons axiaux à détection de charge avec cylindrée variable
Débit maxi du système	82.8 L/min
Débit maximum AUX1 et AUX2	25/7 L/min
Pression de décharge standard AUX1 / AUX2	180/180 bar

#### • Pression maxi du système

XE27E	
Flèche	243 bar
Bras / godet / déplacement	243bar/243 bar/243 bar
Rotation	162 bar

### ■ Châssis

Châssis de type X. Le châssis à chenilles robuste est très résistant grâce à sa structure entièrement soudée et sans contrainte. La longue durée de vie est assurée par l'utilisation de matériaux de première classe : tendeurs de chaîne hydrauliques avec ressorts de rappel d'amortissement de chocs, galets de chenille et galets tendeurs lubrifiés à vie

#### • Nombre de galets et patins

XE27E	
Galets inférieur (par côté)	3
Patins de chenille	Caoutchouc
Longueur totale de chenille	1980
Largeur de patin	300



### ■ Capacités de fluide

XE27E	
Système de refroidissement (capacité du radiateur)	6.5 L
Lubrification du moteur plus filtre à huile	5.1 L
Réservoir de carburant	33 L
Réservoir hydraulique	22 L
Système hydraulique	40

### ■ Environnement

Les niveaux de bruit sont conformes aux réglementations environnementales (valeurs dynamiques)..

#### • Émission de bruit

XE27E	
Niveau de bruit LpA (ISO 6396)	79 dB(A)
Niveau de bruit LwA (ISO 6395)	93 dB(A)

### ■ Mécanisme de rotation

Moteur à pistons axiaux à couple élevé avec engrenage de réduction planétaire baigné dans l'huile. Le cercle de rotation est un roulement à billes à simple rangée de type cisaillement avec un engrenage intérieur trempé par induction. L'engrenage intérieur et l'engrenage à pignon sont immergés dans le lubrifiant. Un frein de rotation automatique à disques multiples est fourni

#### • Système de rotation

XE27E	
Rotation de flèche, gauche	75°
Rotation de flèche, droite	55°
Taux de rotation	10 rpm

### ■ Entraînement

Chaque chenille est entraînée par un moteur à pistons axiaux indépendant à couple élevé à travers des engrenages de réduction planétaire. Deux leviers de commande permettent un déplacement en douceur ou une contre-rotation sur demande.

#### • Vitesse & traction

XE27E	
Vitesse de déplacement (basse - élevée)	2-3.1 km/h
Force de traction	29.7 kN
Capacité de gravissement	30°

### ■ Force d'excavation (ISO 6015)

XE27E	
Force d'excavation, bras long (ISO 6015)	14 kN
Force d'excavation, godet (ISO 6015)	23 kN

### ■ Poids

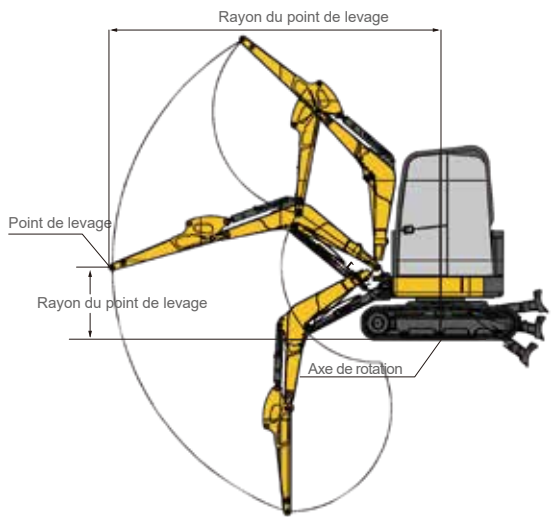
XE27E	
Poids en ordre de marche avec cabine et godet(ISO6016)	2680 kg
Pression au sol avec chenilles en caoutchouc	25.5 kPa
Masse de transport (sans accessoire)	2650 kg
Poids des chenilles en acier	200 kg
Poids des chenilles en caoutchouc	134.5 kg





# XE27E

## ■ Avec canopy bras standard (1300 mm) sans godet

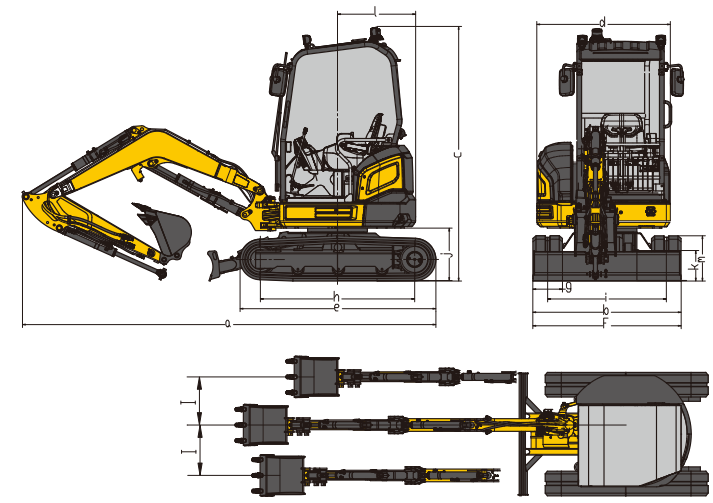
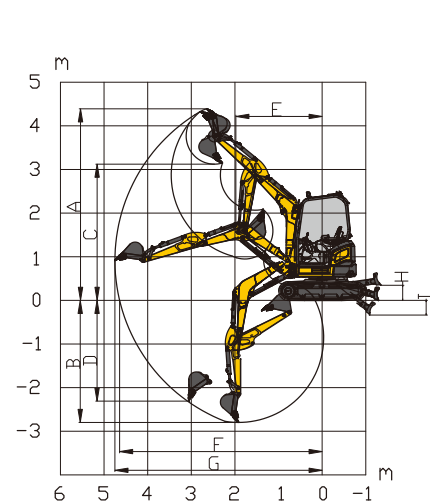
Hauteur du point de levage	Sur la lame avant haut/bas					Sur le côté				
	Levage au rayon maxi (kg)	1.0 m	2.0 m	3.0 m	4.0 m	Levage au rayon maxi (kg)	1.0 m	2.0 m	3.0 m	4.0 m
3 m	386			*435		278			346	
2 m	296			466		210			336	
1 m	269		811	435	281	189		551	307	197
Ground	277		756	410		193		501	284	
-1 m	334	*1229	758	406		232	*1229	503	280	
-2 m	*475		*596			445		538		



-  : Sur l'avant  
 : Sur le côté ou 360°

Tout ce qui est marqué d'un (\*) fait référence à la capacité de levage limitée par la capacité hydraulique.

1. La capacité de levage se réfère à la pression ascendante sans intervention extérieure.
2. La capacité de levage affichée ne doit pas dépasser 75 % de la quantité de basculement minimale ou 87 % de la capacité hydraulique.
3. La position stable critique se trouve sur le côté de la machine.
4. La capacité de levage s'applique uniquement à la machine produite à l'origine par le fabricant et à la machine assemblée normalement par le fabricant.
5. Le poids de la machine est de 2680 kg, y compris le patin de chenille en acier (300 mm), - flèche (2,09 m), bras (1,3 m), contrepoids (354,74 kg) et tout le fluide de travail et le opérateur(75Kg).
- 6.La capacité de levage est conforme à la norme ISO 10567:2007



## ■ Plage de fonctionnement

		XE27E
A	Hauteur maxi d'excavation	4390 mm
B	Hauteur de déversement maxi	3120 mm
C	Profondeur maxi d'excavation	2800 mm
D	Profondeur maxi d'excavation de mur vertical	2310 mm
E	Portée maxi d'excavation	4750 mm
F	Rayon de rotation minimal	1980 mm
G	Hauteur de levage maxi de bulldozer	300 mm
H	Profondeur de coupe maxi de bulldozer	330 mm
I	Distance de déflexion de la flèche(gauche/droute)	75/55 mm

## ■ Dimensions

		XE27E
A	Longueur totale	4190 mm
B	Largeur totale	1500 mm
C	Hauteur totale	2580 mm
D	Largeur de plate-forme	1350 mm
E	Longueur de chenille	1980 mm
F	Largeur de châssis	1500 mm
G	Largeur de chenille	300 mm
H	Distance de culbutage	1560 mm
I	Écartement extérieur des chenilles	1200 mm
J	Garde au sol du contrepoids	535 mm
K	Garde au sol minimale	290 mm
L	Rayon de rotation arrière minimal	790 mm
M	Hauteur de chenille	457 mm

## ➤ Équipement standard et optionnel

### ■ Moteur

Moteur Kubota D1105, EU stage V	●
---------------------------------	---

### ■ Système hydraulique

Ligne à simple ou double voie (AUX1)	●
Ligne à double voie (AUX2)	●
Ligne de coupleur rapide hydraulique	●
Commande proportionnelle du bout des doigts	●

### ■ Canopy & intérieur

TOPS/ROPS (ISO 3471)	●
OPG	○
Radio AM/FM avec Bluetooth	●
DAB avec Bluetooth	○
Siège réglable avec ceinture rétractable	●
Moniteur LCD couleur	●

### ■ Châssis

Châssis fixe	●
Lame de bulldozer	●
Chenilles en caoutchouc 300 mm	●
Chenilles en acier 300 mm	○
Protection de chenille	○

### ■ Sécurité

Soupapes de sécurité des vérins de flèche, de bras et de bulldozer	●
Balise rotative	○
Système d'avertissement de surchauffe du moteur et de prévention de redémarrage	●
Interrupteur de coupleur rapide avec alarme	●
Interrupteur d'arrêt d'urgence	●
Protection avant de la cabine	○
Eclairages de travail LED (2 sur la cabine avant, 1 sur la flèche)	●
Support de liaison pour une fixation facile lors du transport	●

### ■ D'autres

Bras long 1300 mm	●
Godet à usage général 0.061 m³ (600 mm)	○

Standard: ●  
Optionnel: ○

·Certains de ces équipements standard ou optionnels peuvent ne pas être disponibles sur certains marchés.  
·Les images peuvent représenter des accessoires et des équipements optionnels qui ne sont pas disponibles dans votre région.  
·Les matériaux et les spécifications peuvent être modifiés sans préavis.  
·Veuillez contacter votre concessionnaire XCMG local pour plus d'informations sur la disponibilité ou pour personnaliser votre machine selon les exigences de vos applications.





# Services optimaux garantis par XCMG



Accessoires  
approuvés par  
XCMG



Pièce authentiques



Extension  
de garantie



Solutions  
financières



Contrat de  
Maintenance



Télématiques

## Solutions complètes intégrées professionnelles

Le groupe XCMG a acquis une solide réputation basée sur la qualité, la fiabilité et la durabilité de ses machines de construction. De plus, XCMG a établi progressivement un réseau de service pour fournir en permanence des solutions complètes locales intégrées et hautement efficaces à tous les clients.

## Gamme complète de services prêts pour vous

Afin de répondre à vos besoins le plus rapidement possible, les experts XCMG se déplacent sur votre chantier depuis l'une de nos locaux proche de chez vous. Une gamme complète de services est disponible pour réduire votre coût total de possession et augmenter votre revenu.



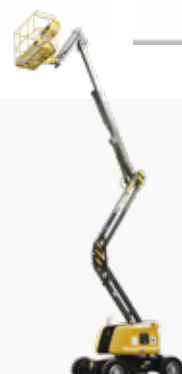
## Système global de pièces de rechange de XCMG



Grues mobiles



Pelles



Plateformes élévatrices



Chargeuses sur pneus



Machine routière

